


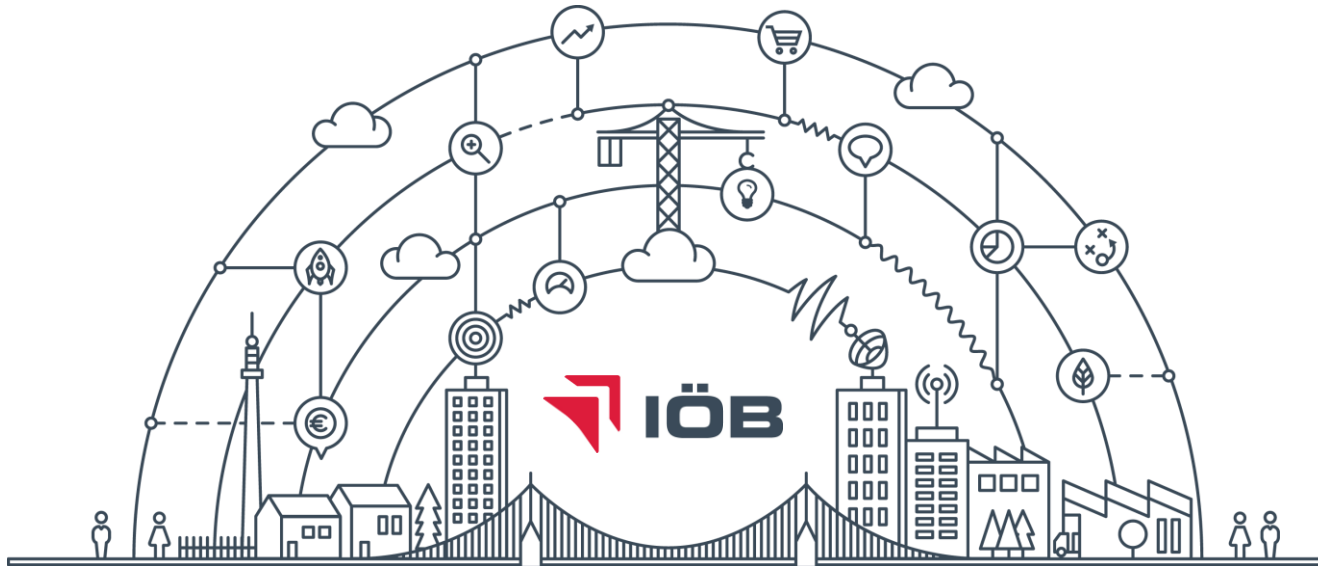
Eine Initiative von

 Bundesministerium
Arbeit und Wirtschaft

 Bundesministerium
Klimaschutz, Umwelt,
Energie, Mobilität,
Innovation und Technologie

In Kooperation mit

 **BBG** BUNDES
BESCHAFFUNG



ÖFFENTLICHE INSTITUTIONEN ZUKUNFTSFIT
GESTALTEN!

INNOVATIONSFÖRDERNDE ÖFFENTLICHE BESCHAFFUNG (IÖB)

IÖB-SERVICESTELLE

Wir bauen Brücken.

Zwischen öffentlichen
Auftraggebern und innovativen
Unternehmen.

Das Ziel:

Eine moderne, effiziente und
bürgernahe öffentliche
Verwaltung.

www.ioeb.at

www.ioeb-innovationsplattform.at



IÖB Innovations-
Plattform



Vernetzung &
Veranstaltung



Training &
Weiterbildung



IÖB Pilot-
projekte



Strategische
IÖB-Beratung



Finanzielle
Unterstützung

Challenges

Öffentliche Auftraggeber suchen bei diesen Markterkundungen innovative Lösungen und Lieferanten zu konkreten Themen. Beim Innovationsdialog erfolgt der erste Austausch. Durchstöbern Sie die Projekte – und reichen Sie als Unternehmen Ihren Vorschlag ein!

AUSKLAPPEN

Phase
Bitte auswählen

Produktfamilie
Bitte auswählen

Sortiert nach
Aktuellste



NEU

Innovative Zufahrts-/Parksteuerung, so wie Besucherlenkung für Straßen in Naturgebieten

Welche innovativen Lösungen ermöglichen eine Zufahrts- und Parksteuerung für Straßen in Naturgebieten und schaffen eine effektive Zufahrtskontrolle für Straßen mit eingeschränktem Benutzerkreis?



NEU

IOB-Toolbox Prepare

Digitales Interaktives Ausstellungsrchiv (DIA)

SCHLOSS TRAUTENFELS - UNIVERSALMUSEUM JOANNEUM

Wie können analoge und hybride Ausstellungen mittels immersiver 3-D-Technologien nach Beendigung als Gesamtwerk d.h. kontextbasiert und mit Erzählsträngen, wie sie von Kurator*in und Gestalter*in entwickelt wurden, digital archivierbar und weiterhin erlebbar gemacht werden?



NEU

KI-Unterstützung bei der Bearbeitung von Fahrgastrechte-Anfragen

ÖBB-PERSONENVERKEHR AG

Wie kann das Fahrgastrechte-Team seinen Prozess effizienter gestalten, sodass die eingehenden Anfragen zur Rückerstattung schneller bearbeitet werden?

Überblick: So läuft eine Challenge ab

FÜR DETAILS ZUM ABLAUF KLICKEN

Aufruf und Einreichungen

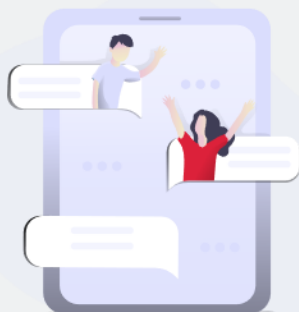
Der öffentliche Auftraggeber hat sein Anliegen veröffentlicht. Unternehmen reichen nun nach und nach ihre Lösungsvorschläge ein. Interessierte lesen mit.



8-12 Wochen

Rückfragen

Die Jury sichtet die eingereichten Lösungsvorschläge und lernt dabei Neues kennen. Sie stellt online Rückfragen und Unternehmen antworten.



ca. 2 Wochen

Jury-Bewertung

Die Jury hat alle nötigen Informationen um zu entscheiden. Sie gibt bekannt, welche für sie die besten und interessantesten Lösungen der Challenge sind (Gewinner).



mind. 1 Woche,
endet mit
Jurysitzung

Innovationsdialog

Die ausgewählten Lösungen werden in Marktgesprächen vertieft. Der öffentliche Auftraggeber kennt die Marktperspektive. Weitere Schritte erfolgen nach Vergabegesetz.



40 – 60 Min. je
Unternehmen

Beschaffungstrends.at

Was ist Beschaffungstrends.at?

- Innovation-Scouting-Plattform für die öffentliche Beschaffer-Community in Österreich
- neue Technologien, Trends und Entwicklungen identifizieren und für den öffentlichen Einkauf vorbereiten
- strukturierter, moderierter Rahmen und Austausch zu beschaffungsrelevanten Themenfeldern

Wer kann Teil der Community werden?

- Beschaffungs- und Innovationsverantwortliche
- Expertinnen und Experten aus Forschung und Wissenschaft

Wie erfolgt die Registrierung?

- Registrierung am BBG-Portal
- Berechtigung per Anfrage



Mehr dazu unter:

www.ioeb.at/beschaffungstrends

IÖB-Toolbox



Förderung der aws in Kooperation mit der IÖB-Servicestelle aus Mitteln des BMK.

www.ioeb.at/toolbox

www.aws.at/ioeb-toolbox

IÖB-Transfer

- Investitionsförderung für innovative Beschaffungsprojekte
- Förderungshöhe max. EUR 100.000 bzw. max. 90% der förderbaren Projektkosten

Wer wird gefördert?

- Öffentliche Auftraggeber gemäß österreichischem Bundesvergabegesetz
- mit Sitz in Österreich, die außerhalb der Bundesverwaltung stehen.
- Förderbar sind Projekte, die außerhalb des hoheitlichen Tätigkeitsbereichs des Einreichers stehen.

Einreichfristen 2023:

- 8. Mai (12:00 Uhr)
- 30. August (12:00 Uhr)
- 30. Oktober (12:00 Uhr)

Neue Wege der Markterkundung www.ioeb-innovationsplattform.at

Wir verbinden öffentliche Auftraggeber mit innovativen Unternehmen

Innovationen sind mehr als kluge Ideen. Sie sind Produkte und Dienstleistungen, die uns besser machen. Die IOEB-Innovationsplattform stellt sie ins Schaufenster und nutzt sie, um Herausforderungen des öffentlichen Sektors zu lösen.

IHR MEHRWERT



über 200
ausgezeichnete
Lösungen



IÖB-Mobilitäts-Call 2022

Innovationen für ein klimaneutrales Mobilitätssystem



- **Aufruf** des Bundesministeriums für Klimaschutz, Umwelt, Energie, Mobilität, Innovation und Technologie und der IÖB-Serviceestelle
- **3 Kategorien**
 - Innovative Lösungen für Infrastruktur und Verkehrsmanagement
 - Innovative Lösungen für Mobilitäts- und Logistikmanagement
 - Innovative Maschinen und Fahrzeuge
- **38 Einreichungen**
- **7 Gewinner**



IÖB-Mobilitäts-Call Innovator Pitches

NET-Automation GmbH: IoT Dünnschichtfolien Bremsbelagskraft- und Sohlenkraftmessung

– Vortragender: Gerald Amon

NET**BEE**

PRODUKTE UND

LÖSUNGEN

NET**BEE**



NETBEE.CLOUD

NETBEE

PLUG & PLAY

HARDWARE



NETBEE

IoT HARDWARE



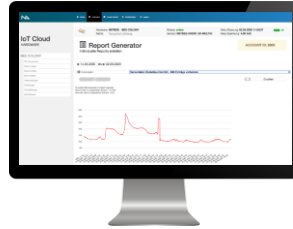
FUNKNETZE



KOMMUNIKATION

WiFi
GSM
LTE
NB-IoT
LTE CAT-M
LTE-M 450

CLOUD IN ÖSTERREICH



JSON API

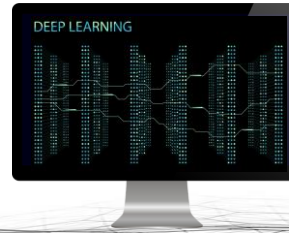
↓
IHRE SOFTWARE

ALARMIERUNG



Hauseigener redundanter
SMS Gateway

KI ANALYSE



FRONT-END UND VISUALISIERUNG



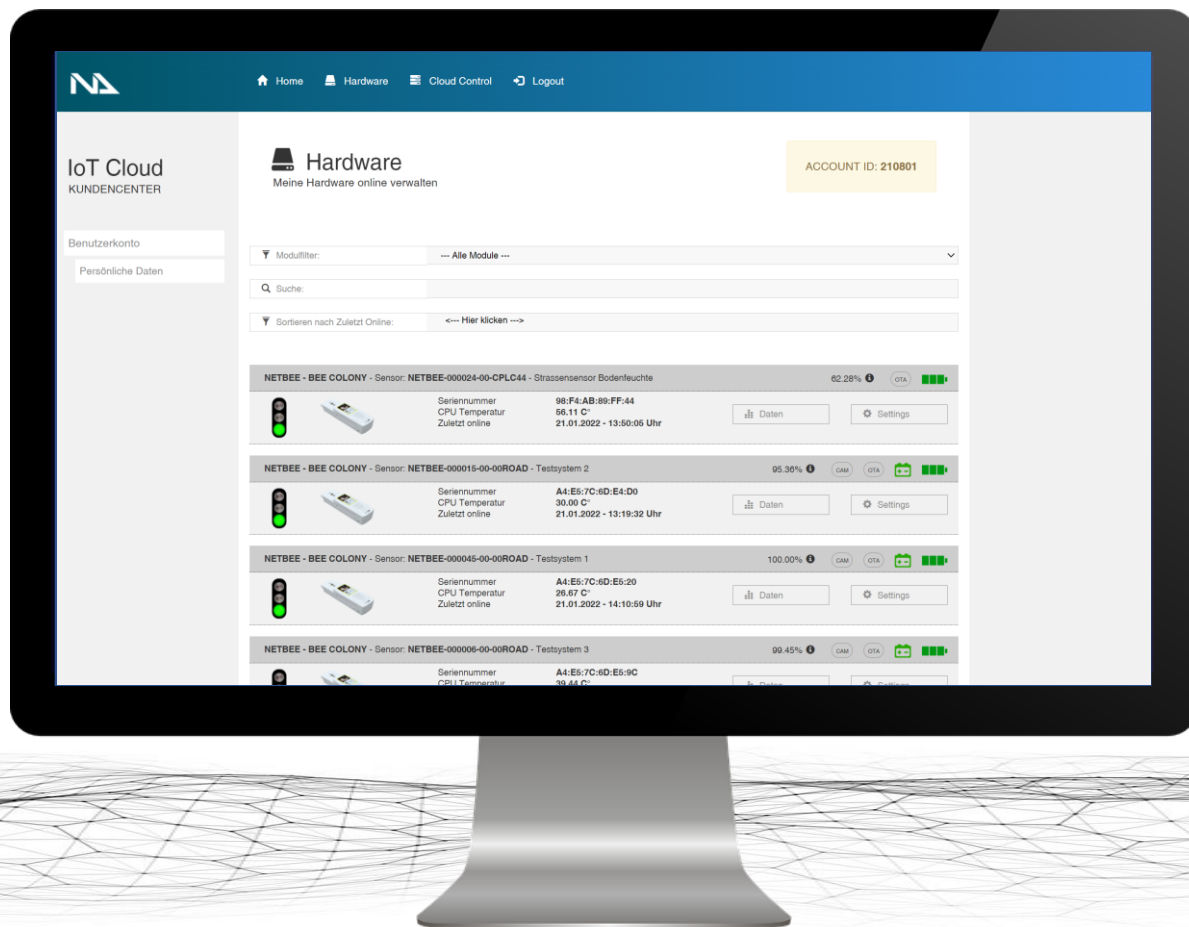
MOBIL



NETBEE

MÄCHTIGES

KUNDENCENTER



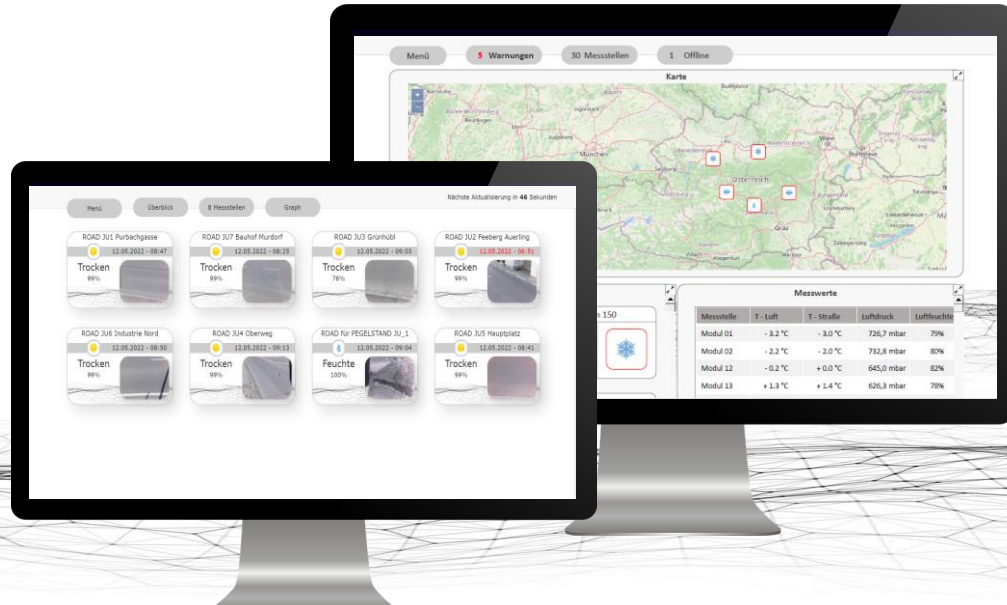
Pegelstand | Straßendiagnose | Frost- und Tauwettersperre | Umweltstationen | Schneehöhenmessung



NETBEE

KOMMUNALE

OUTDOOR LÖSUNGEN





2 x 8A Schaltausgänge | TF-Ersatz | CloudControl | Tür-Überwachung | Blackout tauglich

NETBEE

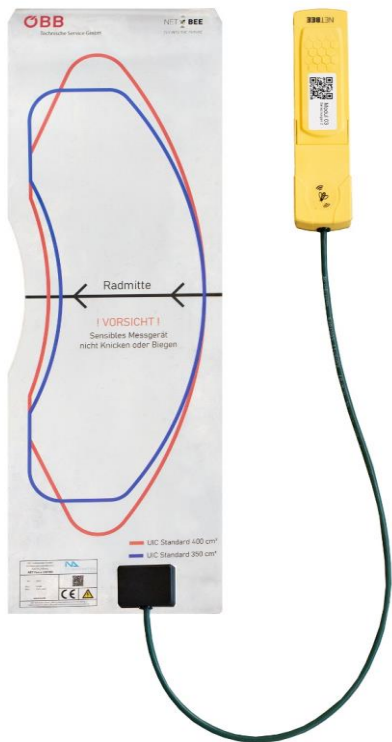
ONLINE

BELEUCHTUNGSSTEUERUNG



NETBEE

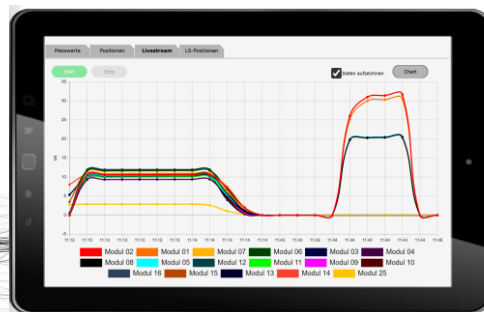
ForceBEE



Messwagen mit NETBEE Folien-Kraftmesssensoren

Drahtlose Datenübertragung

Bedienung über Tablet

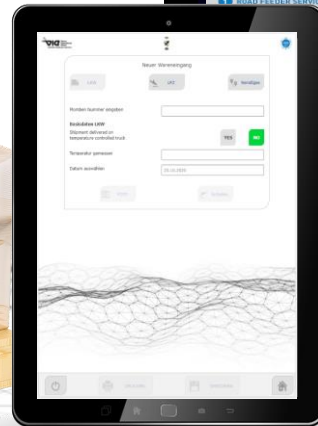




NETBEE

KÜHLKETTENÜBERWACHUNG

FLUGHAFEN WIEN



Nutzen Sie jetzt die Vorteile der NETBEE Technologie

- ✓ als Mietversion
- ✓ als Kaufversion
- ✓ frei konfigurierbar

Dipl. Ing. (FH) Gerald Amon

Technischer Vertrieb

M: +43 660 1444 724

E: gerald.amon@net-automation.at



EnliteAI GmbH: Detekt - Objekt- und Schadenserkennung in Mobile Mapping Daten

- Vortragende: Verena Dittmer



Straßenschäden



Bodenmarkierungen



Verkehrszeichen

Detekt

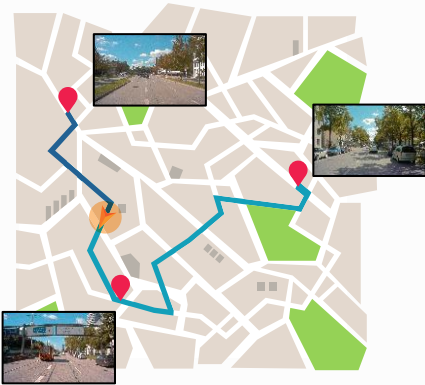
Objekterkennung mit Künstlicher Intelligenz in Mobile Mapping Daten

27. April 2023

Detekt automatisiert die Inventarisierung und Zustandserhebung im öffentlichen Raum

Gestern

Besichtigungen vor Ort



Heute

Virtuelle Begutachtung vor dem Bildschirm



Morgen

Detekt automatisiert mit KI



Mobile Mapping Daten bilden die Basis für **Detekt**

Detekt unterstützt raumbezogene Daten von **Fahrzeugen, Drohnen, Flugzeugen** oder **tragbaren Aufnahmegegeräten**

Unsere Plattform arbeitet mit **GIS-Daten, Punktwolken** und **georeferenzierten Bildern** aus unterschiedlichsten Quellen

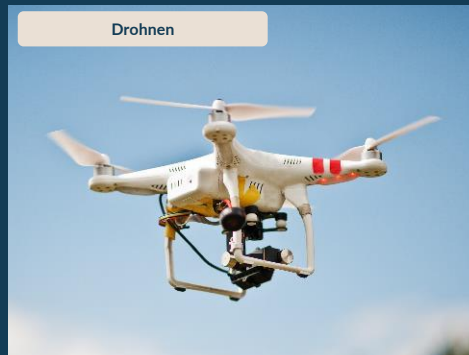
Dashcam & Mobiltelefon



Mobile Mapping



Drohnen



360°-Aufnahmen



LiDAR Punktwolken

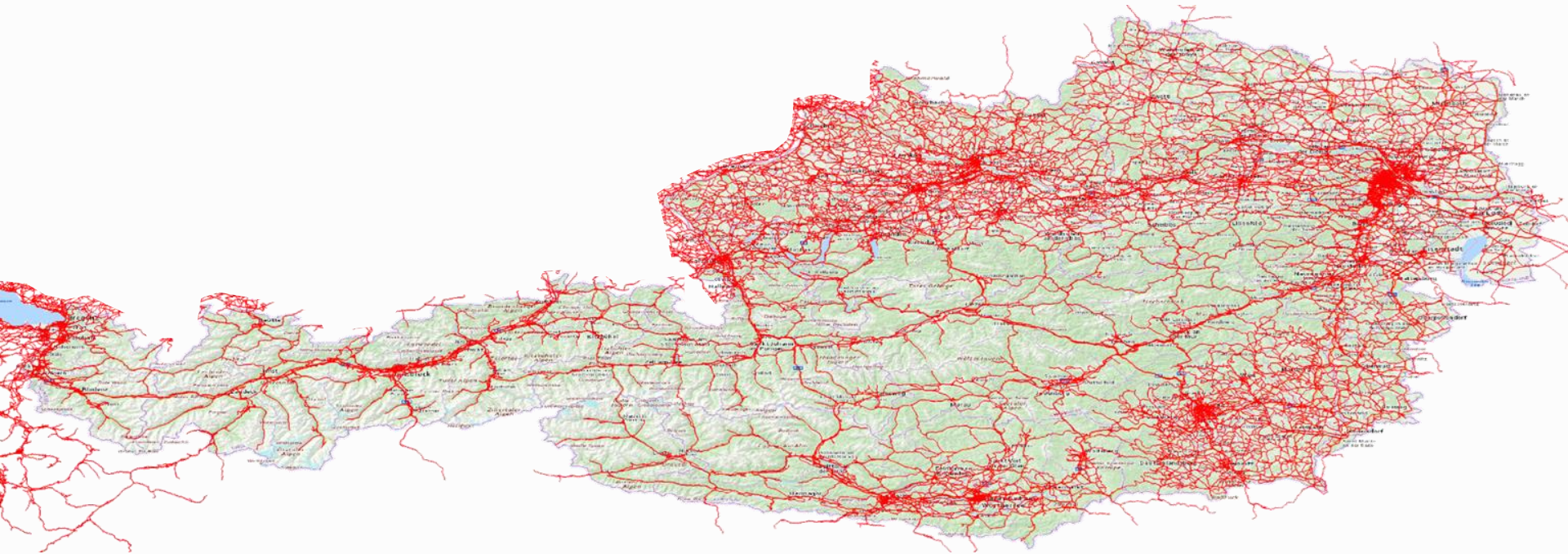


Luft- und
Satellitenaufnahmen



Verfügbarkeit von Mobile Mapping Daten

Detekt bietet Zugriff auf bestehende Mobile Mapping Daten des Straßennetzes in Österreich, welches 95% des Verkehrs abbildet.



Straßenoberbau & Schadenserkenennung

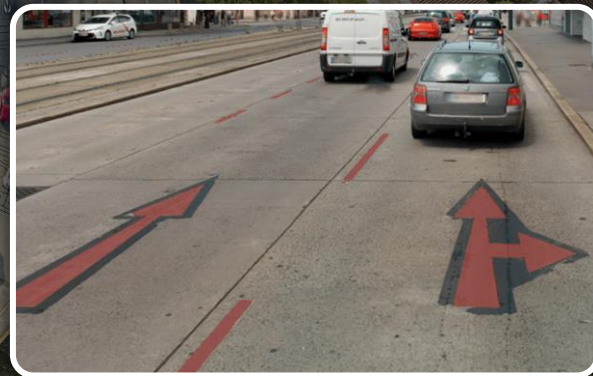
Pixelgenaue Detektion und Klassifikation auf öffentlichen Straßen, Radwegen und Gehsteigen

- Schäden: Längs- und Querrisse, Netzrisse, offene Fugen, Schlaglöcher und Substanzschäden
- Oberflächen: Pflastersteine, Betonplatten, Schienen, Gleisbette und Kanaldeckel
- Aufgelegte und eingelegte Flickstellen (Künettenflächen)
- Reparierte Risse und geschlossene Fugen



Bodenmarkierungen

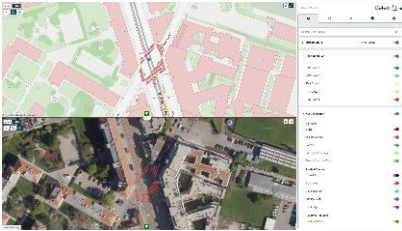
Erkennung, Klassifikation und Vermessung von Bodenmarkierungen und Bestimmung des Zustandes, um daraus geeignete Maßnahmen ableiten zu können



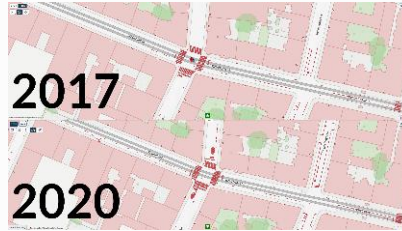
Verkehrszeichen Detektion & Klassifikation



Die Ergebnisse werden individuell in die internen Prozesse eingebunden



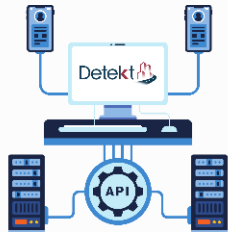
Darstellung in Kartenansicht



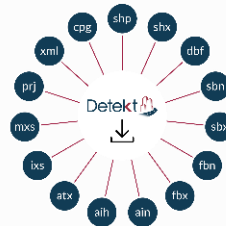
Vergleich über mehrere Befahrungen



Begutachtung im Viewer



Bereitstellung über REST API



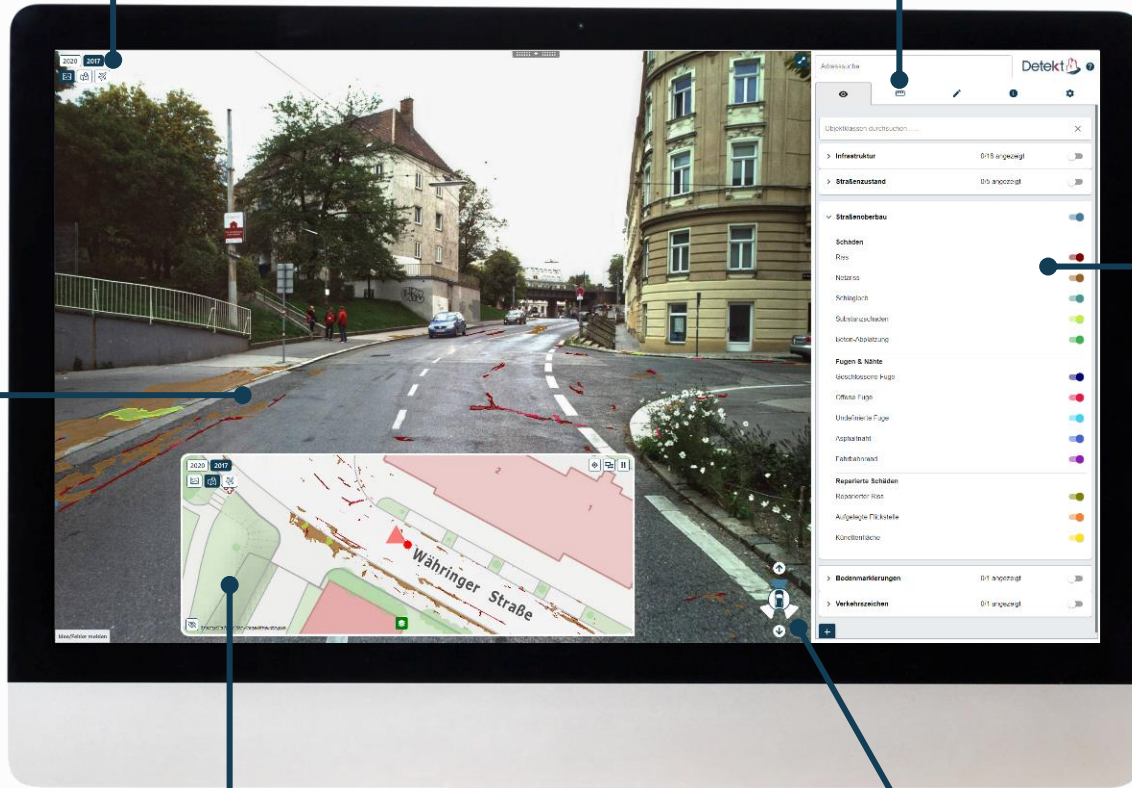
Export in gängige GIS-Datenformaten (z.B. Shapefile)



Abgleich mit Bestand in Datenbank

Viewer für Bilddaten, Karte,
Punktwolken und
Luftbildaufnahmen

Messen von Distanzen und
Flächen

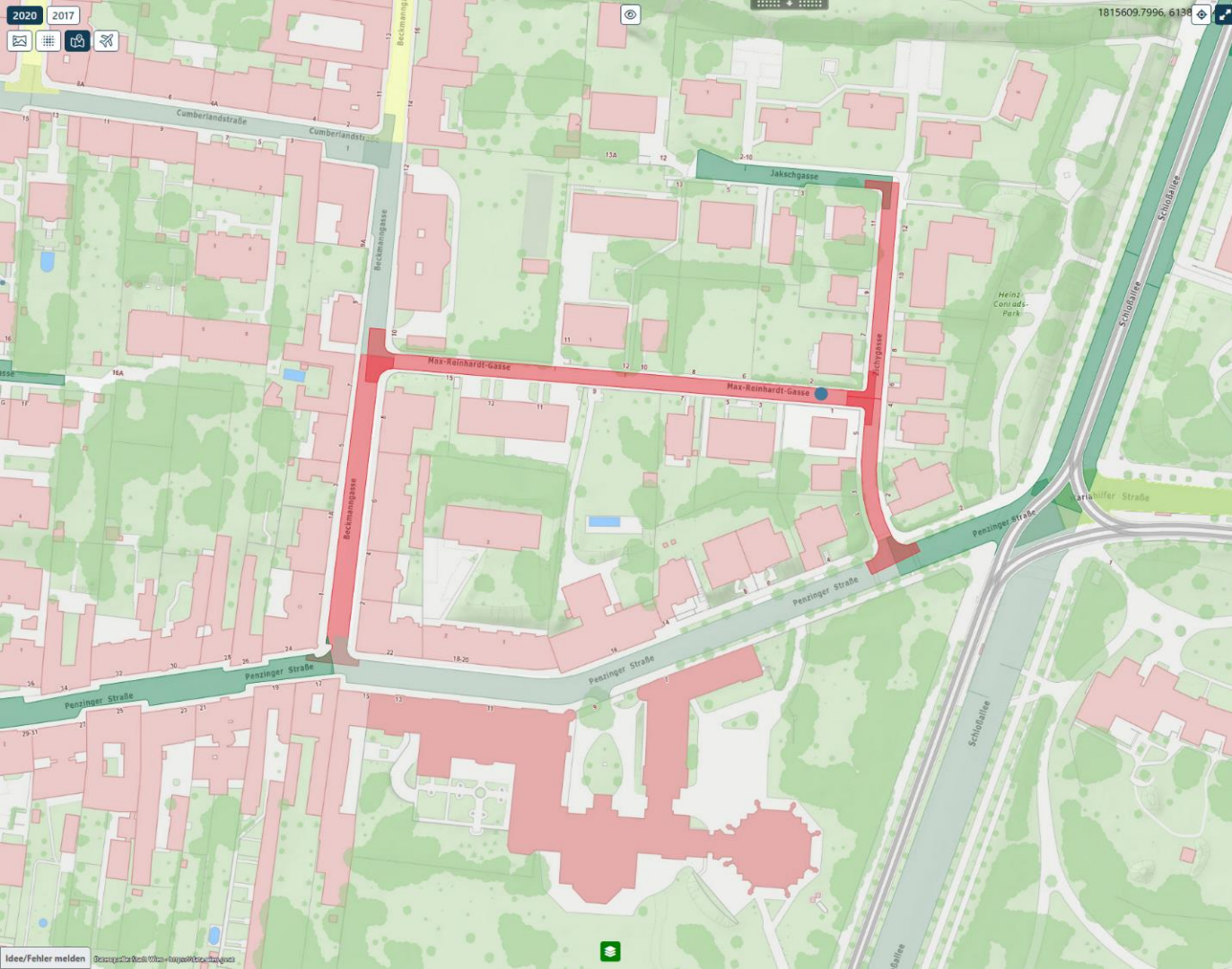


Detektionen
in Bilddaten

Auswahl der
angezeigten
Detektionen

Pixelgenaue
Kartendarstellung

Bildnavigation

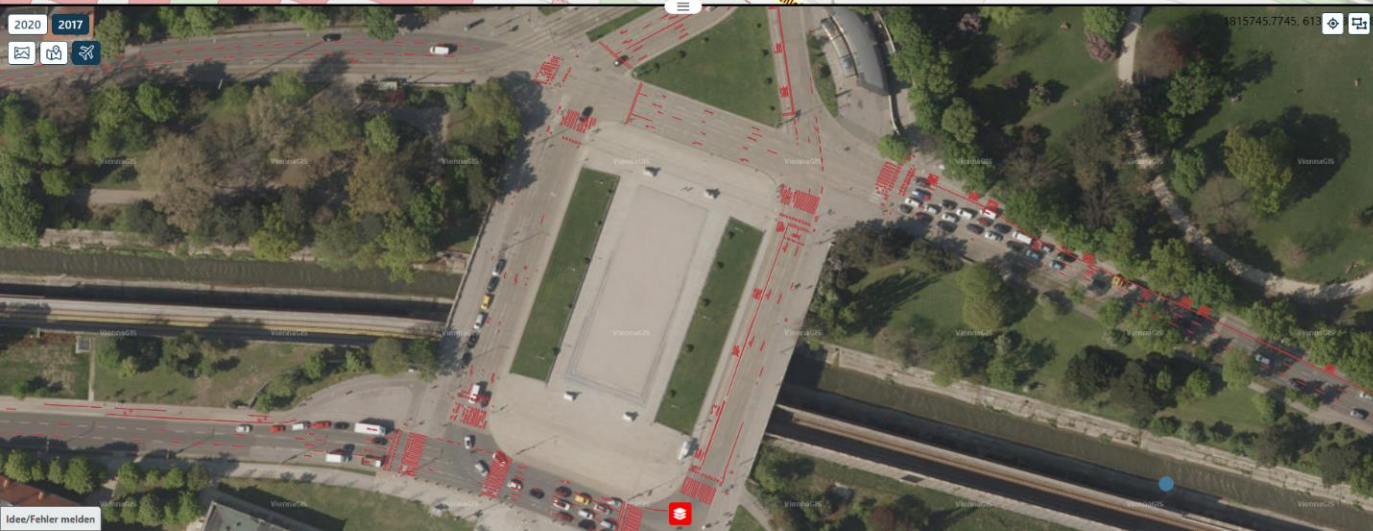
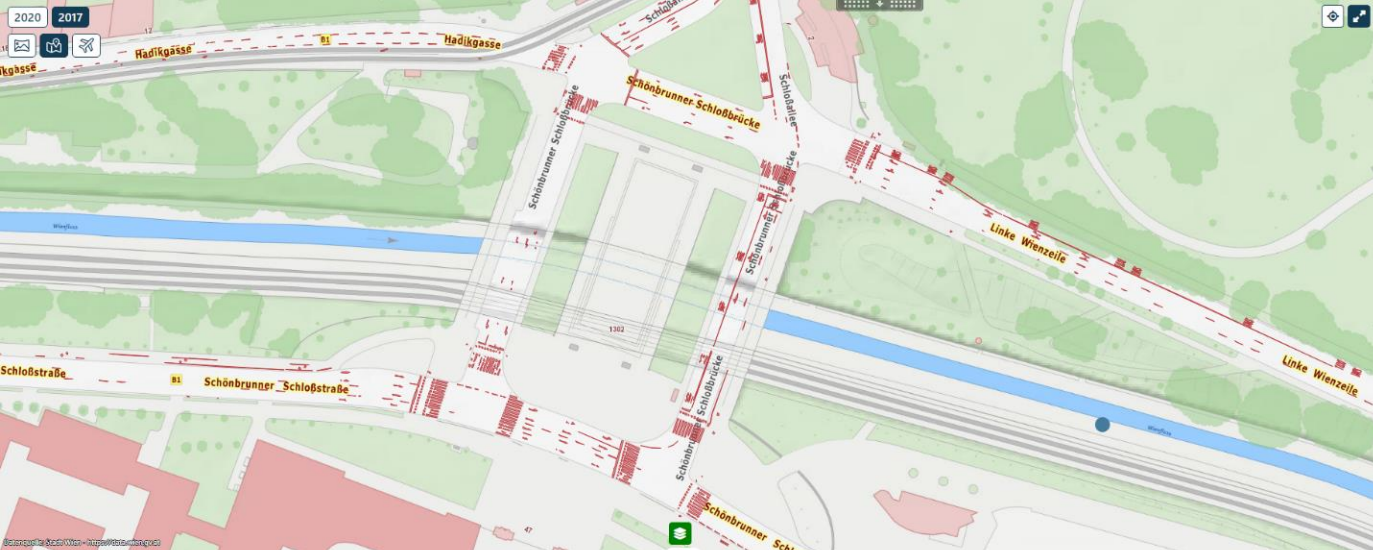


Adresssuche Detekt

Objektklassen durchsuchen.....

- > **Infrastruktur** 0/18 angezeigt
- ▼ **Straßenzustand**
 - RVS Klasse 1
 - RVS Klasse 2
 - RVS Klasse 3
 - RVS Klasse 4
 - RVS Klasse 5
- > **Straßenoberbau** 0/13 angezeigt
- > **Bodenmarkierungen** 0/1 angezeigt
- > **Verkehrszeichen** 0/1 angezeigt

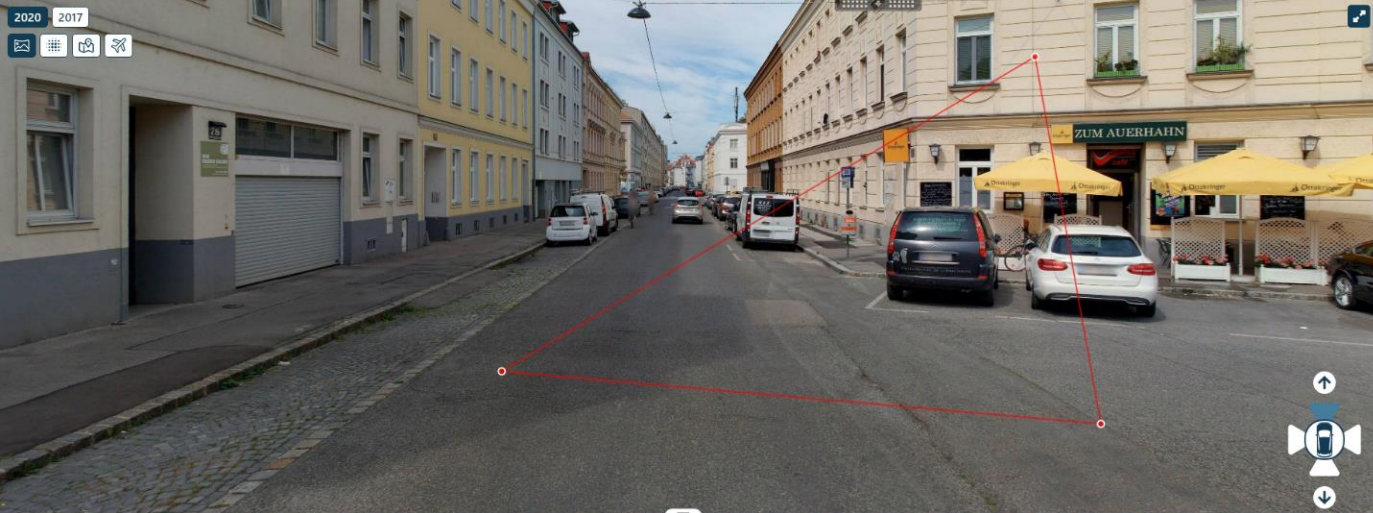
Idee/Fehler melden



Adresssuche Detekt

Objektklassen durchsuchen.....

- > **Infrastruktur** 0/18 angezeigt
- > **Straßenzustand** 0/5 angezeigt
- > **Straßenoberbau** 0/13 angezeigt
- ▼ **Bodenmarkierungen**
 - Bodenmarkierung
- > **Verkehrszeichen** 0/1 angezeigt



Adresssuche Detekt

👁 🗨 ✎ ℹ ⚙

Messfunktion

Distanz zwischen erstem und letztem Punkt		
Horizontal	Gesamt	Vertikal
0.000 m	0.000 m	0.000 m

Maximaldistanz zwischen 2 Punkten		
Horizontal	Gesamt	Vertikal
16.021 m	16.932 m	5.477 m

Gesamtlänge		
Horizontal	Gesamt	Vertikal
36.092 m	37.998 m	0.000 m

Fläche		
Horizontal	Gesamt	
40.951 m²	43.824 m²	

Visualisierung

Fläche visualisieren

Deckkraft

Aktionen

↶ Rückgängig 🗑 Verwerfen

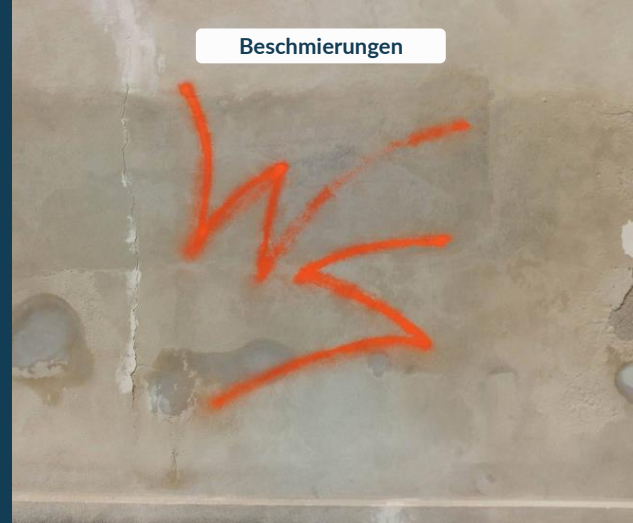
Ihr Use Case

Detekt kann um beliebige Anwendungsfälle erweitert werden

Grünraum



Beschmierungen



Fenster & Fassaden



Photovoltaik-Anlagen



Ihr Wunschobjekt





**Stadt
Wien**

EnliteAI GmbH
Wollzeile 24/12
1010 Wien | Österreich

www.detekt.it
office@enlite.ai
+43 (1) 424 0039

Onsite Data Intelligence GmbH: IoT Baseplate – Onsite Data Intelligence für unsere Straßen

– Vortragende: Klaus Heimbuchner und Markus Dorn

Onsite Data Intelligence für unsere Straßen

KOMPAKTES KERNTTEAM, STARKE PARTNER

ERFAHRUNG KOMPETENZ NETZWERK

Wir sind ein österreichisches Start-up mit 4 Gründern und starken Partnern. Unsere Idee ist weltweit einzigartig, durch 2 Patente geschützt und vielfacher Award Gewinner.



DIE BRANCHE

DIGITALISIERUNG STRASSENINFRASTRUKTUR DATEN TEMPORÄR VOR ORT

Smart Cities, Connected Cars, dynamische Steuerung

USP: einfach, günstig, mobil, integriert

öff. Sektor: Behörden, Verkehrsmanagement, Infrastrukturbetreiber



UNSERE PRODUKTIDEE – GENIAL EINFACH

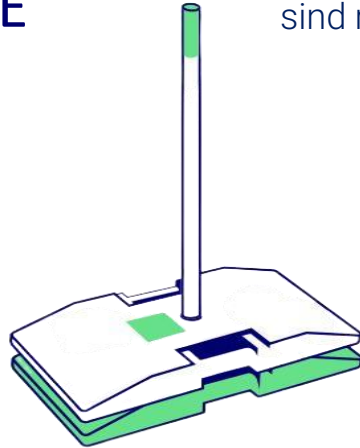
DIE K1 FUSSPLATTE WIRD ZUR IOT BASEPLATE

Wir werten mobile Infrastruktur zu IoT Systemen auf (+ CPU, GNSS, Akku, Sensoren, Aktoren).

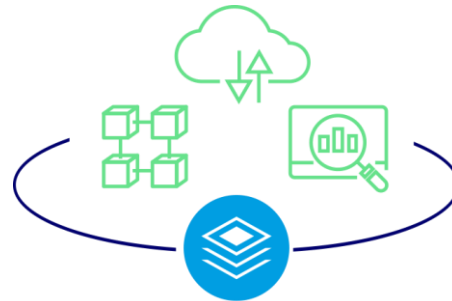
Das Handling bleibt gleich, die Module sind robust, vernetzt und integriert.



BOX



POWER



DATA Intelligence



DIE USE CASES

INDIVIDUELL OUT-OF-THE-BOX

Wir können beides! ... und werten bestehende Elemente der Straßeninfrastruktur zu **mobile, temporären IoT Lösungen** auf:

- **COUNTER** Verkehrszählung, Evaluierung
- **TIMER** Start- / Endzeitpunkt, Dokumentation
- **TRACKER** Verortung, Asset Management
- **C-ITS** Infrastructure to Car





Q1 2020

ACCENT, der Inkubator des Landes NÖ, nimmt uns in sein Programm auf. In der Folge gewinnen wir zahlreiche Förderungen und Awards.



Q1 2021

IoT Baseplate – Onsite Data Intelligence GmbH wird nach 3 Jahren Vorbereitung gegründet. Finanzierung zu 100% durch Förderungen und Eigenkapital.



Q4 2021

ITS World Congress Hamburg als erster internationaler Auftritt.



Q4 2021

„**Best Product Innovation 2021**“ Start-up Award durch **ERTICO** im Rahmen des **ITS World Congress 2021**



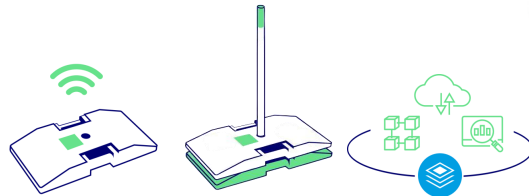
Q3 2022

Unser erstes Pilotprojekt startet (TIMER)



2023 +

Markteintritt mit Fokus DACH; strategische Partner



IoT Base Plate

www.iot-baseplate.io



quadratic GmbH: Smarte Verleihbox

– Vortragender: Martin Moser



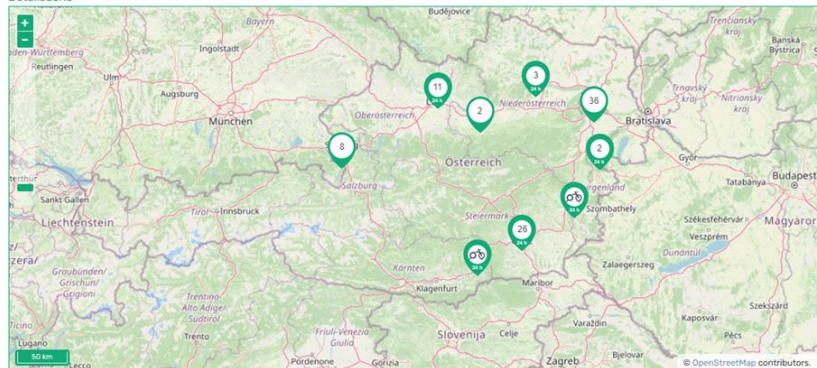
Smarte Verleihbox



Herzlich Willkommen beim radverteiler!

- Der Plattform zum einfachen Verleihen und Ausleihen von Fahrrädern

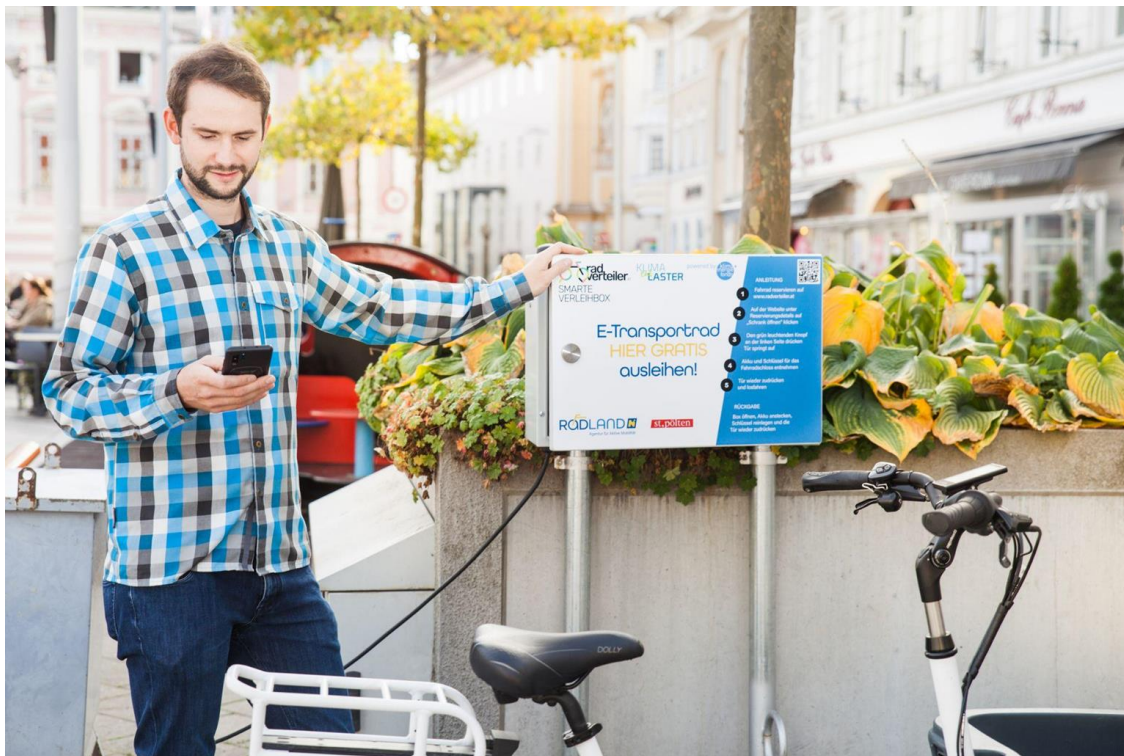
Detailsuche ▾



Aus Datenschutzgründen werden die Symbole nicht exakt am Standort, sondern unmittelbar in der Nähe angezeigt. Die genaue Adresse erfährst Du nach der Reservierung.



**Reservieren auf
radverteiler.at**



Schrank öffnen



Schlüssel & Akku entnehmen



Los!



- Seit 2005
- Elektronik- und Softwareentwicklung
- Lastenrad-Verleihplattform seit 2014

radverteiler

Herzlich Willkommen beim radverteiler!

Wien 04 / 20 / 2022

Flexibles Datum: Nein

Suchen Suche/Filter zurücksetzen

Aus Datenschutzgründen werden die Symbole nicht exakt am Standort, sondern unmittelbar in der Nähe angezeigt. Die genaue Adresse erfahren Sie nach der Reservierung.

<p>Martha Lastenrad Rathaus Maffersburg 7210 Maffersburg Gratis Nutzungsbedingungen Kindersitz ✓ Elektro-Unterstützung ✓ Maximale Zuladung: 80 kg Länge der Ladefläche: 80 cm Breite der Ladefläche: 50 cm Nicht verschließbare Box</p> <p>Zur Reservierung</p>	<p>Max Lastenrad Christine Zapf-Renner 7210 Maffersburg Gratis Kautions: 50.00€ Nutzungsbedingungen Kindersitz ✓ Elektro-Unterstützung ✓ Maximale Zuladung: 100 kg Länge der Ladefläche: 88 cm Breite der Ladefläche: 62 cm Nicht verschließbare Box</p> <p>Zur Reservierung</p>	<p>Marie Lastenrad Familie Schiller 7210 Maffersburg Gratis Kautions: 0.00€ Nutzungsbedingungen Kindersitz ✓ Elektro-Unterstützung ✓ Maximale Zuladung: 120 kg Länge der Ladefläche: 75 cm Breite der Ladefläche: 50 cm Verschließbare Box</p> <p>Zur Reservierung</p>	<p>Parallel-Tandem Smart City Lastenrad Jugend am Werk Smart City 8020 Graz Gratis Nutzungsbedingungen Kindersitz ✗ Elektro-Unterstützung ✗ Maximale Zuladung: 50 kg Länge der Ladefläche: 30 cm Breite der Ladefläche: 50 cm Keine Box</p> <p>Zur Reservierung</p>
--	---	---	--



Einbindung von Fahrrädern in deine Website

Feedback zu Reservierungen

Meine Fahrräder

Martha - Lastenrad

Bearbeiten

Administrator/innen

Reservierungen

Max - Lastenrad

Bearbeiten

Administrator/innen

Reservierungen

Marie - Lastenrad

Bearbeiten

Administrator/innen

Reservierungen

Testrad Bullitt - Lastenrad

Bearbeiten

Administrator/innen

Reservierungen

Neues Fahrrad anlegen

Fahrrad kopieren

Fahrräder verwalten

- einfach anlegen
- einfach verleihen
- Kostenloser Verleih
= kostenlos



Smarte Verleihbox

- Kontaktloser Verleih
- Rund um die Uhr
- Akku-Ladestation
- Heizung
- Plug&play

- **Steigert Verleih enorm!**



Kontakt

quadratic GmbH
Petersgasse 35
8010 Graz

Martin Moser
martin.moser@radverteiler.at
+436648761288

pdcp GmbH / SURAAA: smart Mobil – automatisierte Mobilitätslösungen

– Vortragender: Markus Tauchhammer

» smart MOBIL: 

- automatisierte
Mobilitätslösungen

presented by


SURAAA
Smart Urban Region Austria Alps Adriatic



Ausgangslage in Österreich



~ 570 PKW
auf 1000 Einwohner



Ø 1,3 Personen
pro PKW



40 %
Autofahrten < 5 Kilometer



Ø 23 Stunden
Standzeit pro Tag



Ø 38 Kilometer
pro Tag



~ 8000
offene Stellen



Ø 55 Jahre
Alter von Berufsfahrern



Mobilitätslösung von morgen

Kombinierte Lösung für Mensch und Logistik



Personenbeförderung

ÖPNV Attraktivitätssteigerung

24/7 Angebot

Frequenzerhöhung

Schließung von Mobilitätslücken



Kleinlogistik

Letzte Meile Kleinpaketlieferung

Lieferroboter und -drohne

Bedarfsorientierte und komfortable Lieferung

Schließung von Logistiklücken

Vorteile autonomer Shuttles



Klimafreundlich

100 % elektrisch

Optimierter Flotteneinsatz

Verkehrsberuhigung

Parkflächen Einsparung



Inklusion

Bedarfsorientiertes Shuttle Setup

Intuitive und bedarfsorientierte
Nutzererfahrung
Zusätzliche visuelle und auditive Informationen

Kontaktlos und hygienisch

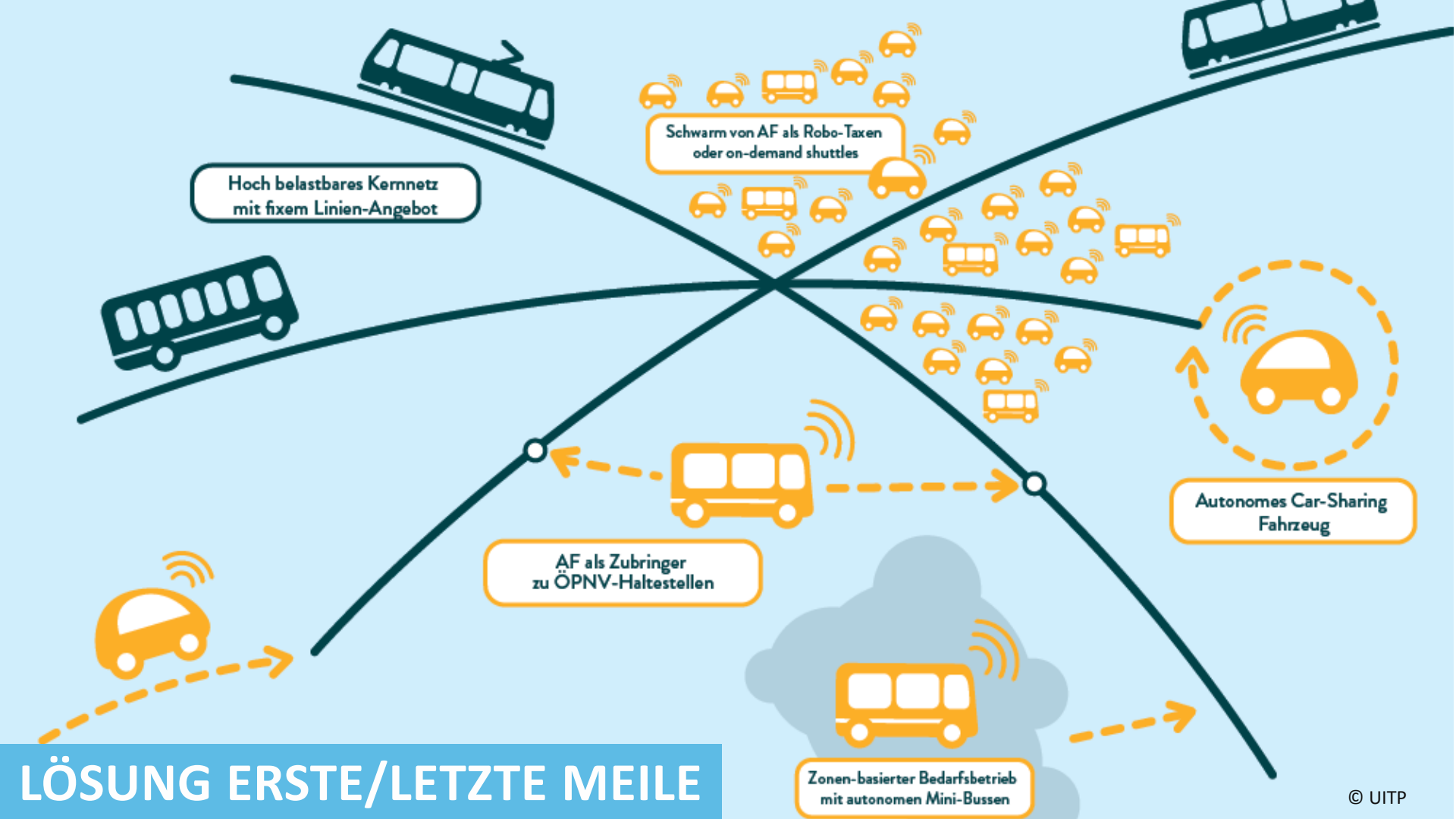


Bedarfsorientiert

On Demand und nach Fahrplan

Kostensparend - 80 %

Ressourcensparend -
Operatorlos
Komfort und Inklusion



LÖSUNG ERSTE/LETZTE MEILE

SURAAA ist seit 2017 Pionierbetrieb für automatisierte Mobilität in Österreich



2017



Österreichischer Pilotbetrieb

2018



Betrieb täglich und nach Fahrplan
Integration in ÖPNV

2019



Integration in MaaS Plattform

2021



EU-H2020 Projekt SHOW

2021



Fokus auf Inklusion

2023



Flottenmanagement & On Demand

2025



Tele-Operation, 24/7-Service



Großes Interesse von Politik und Wirtschaft

SURAAA
Smart Urban Region Austria Alps Adriatic

Fahrplan
& Route



www.suraaa.at

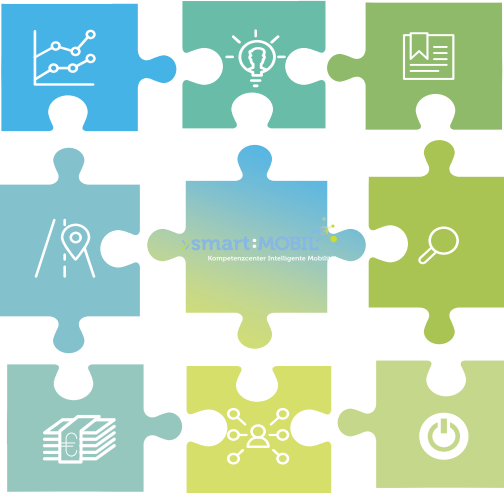


SURAAA
Smart Urban Region Austria Alps Adriatic

ft
ahr

Unsere Leistungen

- Machbarkeitsstudie
- Risiko- und Streckenanalyse
- Förderungen



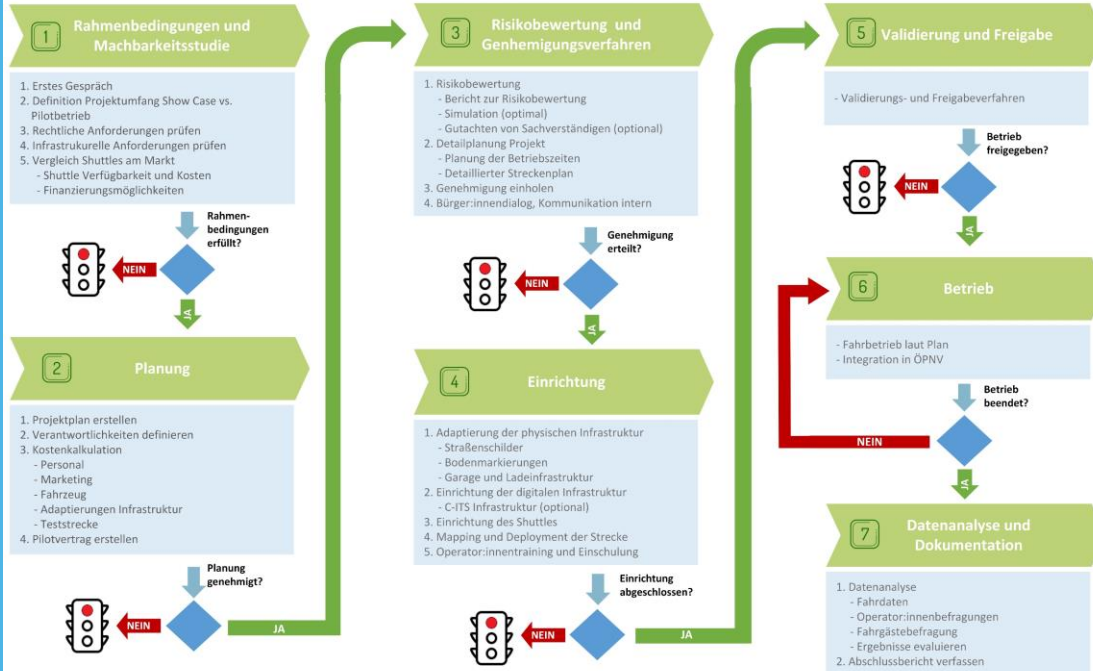
- Geschäftsmodelle & Betriebskonzepte
- Evaluation & Know-how Transfer
- Kommunikation & BürgerInnendialoge

- Genehmigungen
- Auswahl & Beschaffung
- Umsetzung, Betrieb und Schulungen



Unser Referenzmodell zur Einführung eines automatisierten Shuttles in den ÖPNV

Referenzmodell automatisierte Mobilität



© SURAAA 2022



Kontakt:

✉ office@suraaa.at
www.suraaa.at

📍 Visit us:
see:PORT
Hauptstraße 204
9210 Pörschach am Wörthersee

📞 Give us a call at
+43 664 5463161

Follow Us



@SURAAA2019



@suraaa_2017



@SURAAA - Smart Urban
Region Austria Alps Adriatic



@SURAAA- Smart Urban
Region Austria Alps Adriatic

MUP technologies GmbH: ELION

– Vortragender: Hans Höllwart

ELEKTRISCH. STARK.



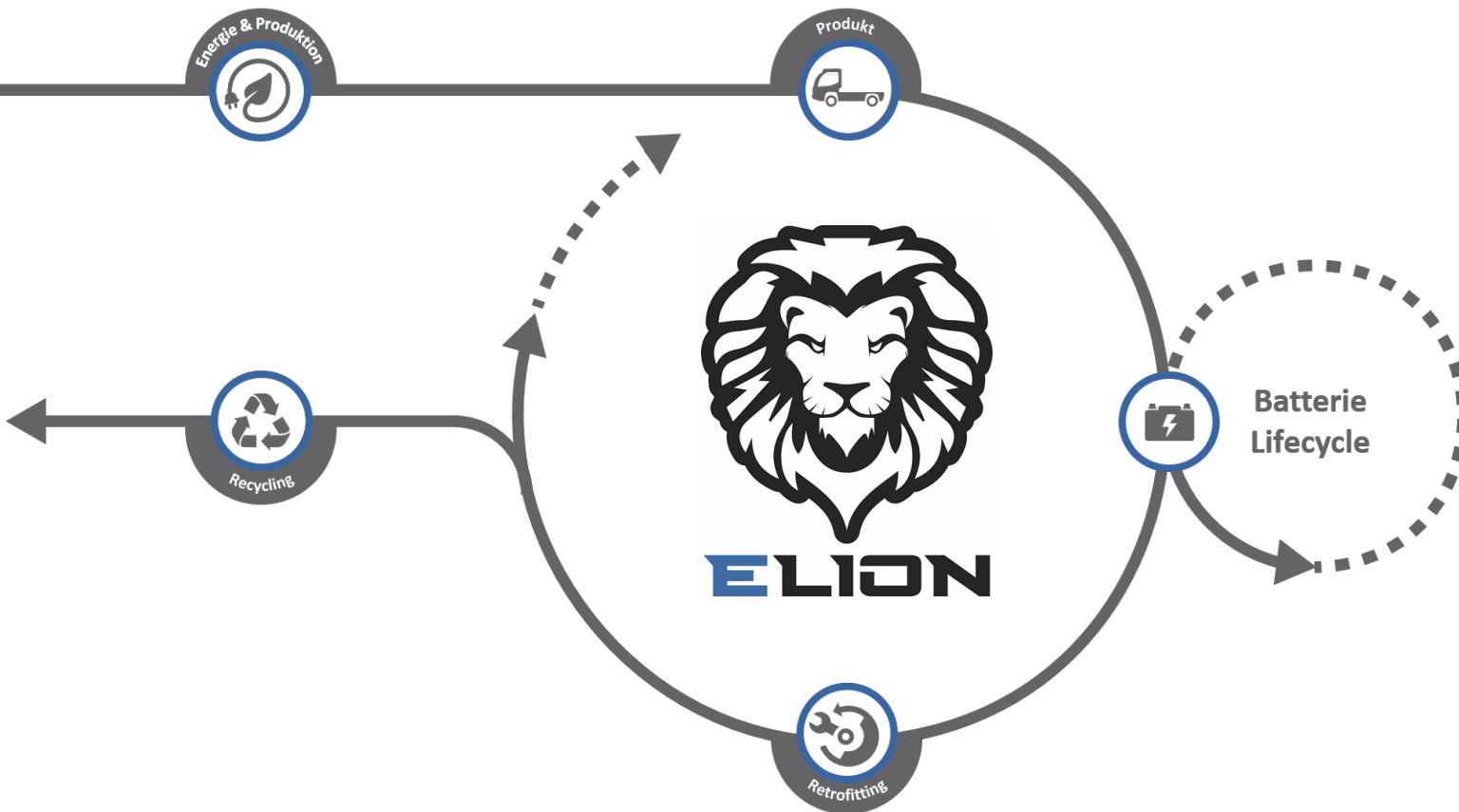
ELION

IÖB-Vorstellung MESSE Pitch
Hans A. Höllwart MUP technologies GmbH

| DER KREISLAUF DES PRODUKTES ELION

MUP technologies GmbH

ELEKTRISCH. STARK.



ENERGIE- & PRODUKTIONSKONZEPT

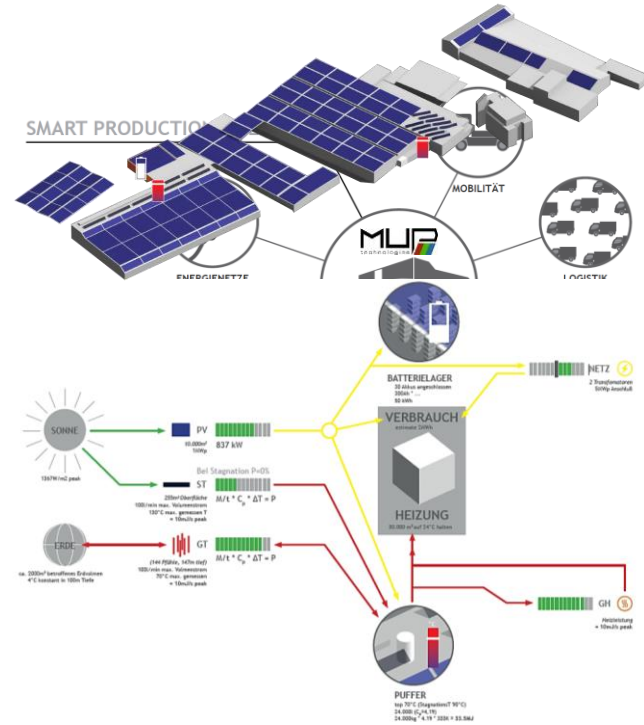
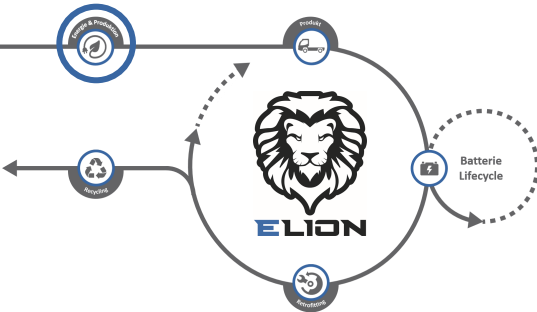
MUP technologies GmbH

Wertschöpfungskette zu rund 80% im Unternehmen

Produktion energieautark mit rund 1MWp Photovoltaik und Erdwärmespeicher

Batterielager und Batteriespeicher am Produktionsstandort

Produktion digitalisiert digital vernetzt und 24 Arbeitsstationen mit Ergonomie-Studie



| PRODUKTE ELION

MUP technologies GmbH

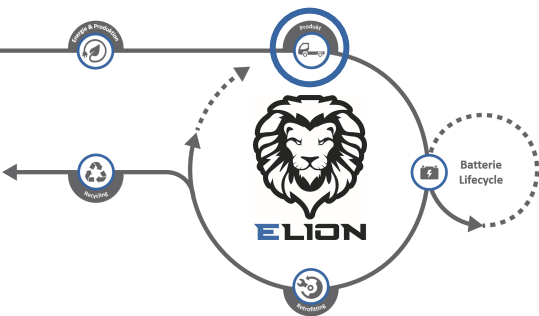
ELEKTRISCH. STARK.



Fahrzeugtyp ELION M-Serie



Fahrzeugtyp ELION T-Serie



PRODUKTE ELION

MUP technologies GmbH

ELEKTRISCH. STARK.



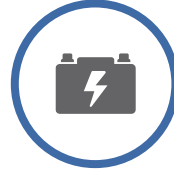
Fahrzeugklasse
N1 bis 3.5to ZGG



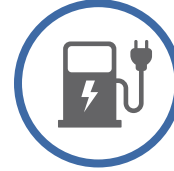
Antriebsart
rein elektrisch



Reichweiten von
109 bis 194km



Batteriespeicher
von 22 bis 65kWh



OnBoard
Ladeinheit +
Schnelladefunktion



Nutzlasten bis zu
1500kg



Anhängelasten bis
zu 1700kg gebremst



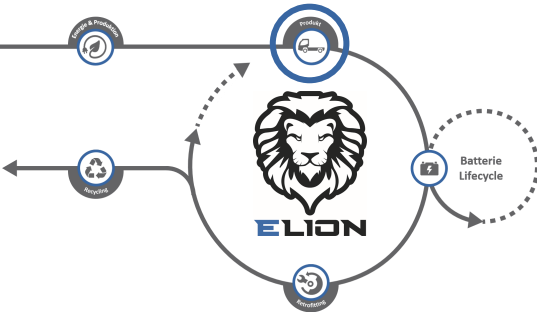
Hinterradantrieb +
Allradantrieb (Dual
Drive)



Kompakte Bauweise
+ Wenderadius von
rund 4m



Ausstattbar mit
Telemetrie-Systeme



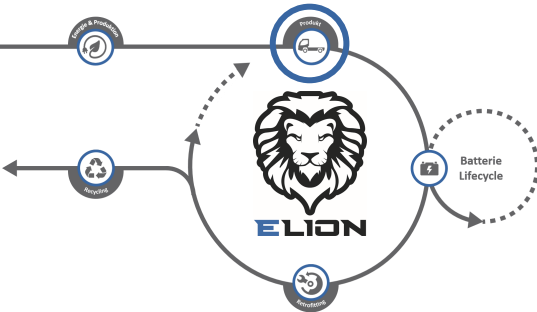
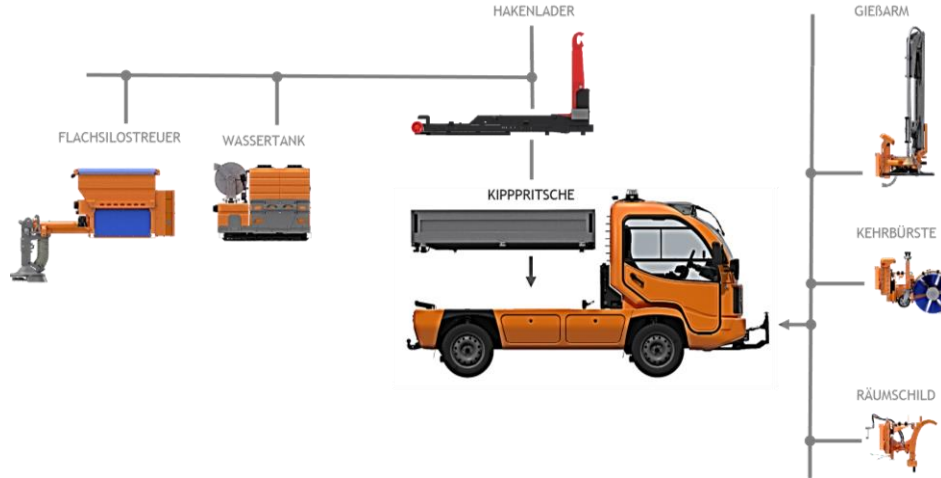
Fahrzeugtyp ELION M-Serie



Fahrzeugtyp ELION T-Serie

PRODUKT ELION **SERIE**

MUP technologies GmbH



ELEKTRISCH. STARK.

SEGMENT

- Vollelektrischer Geräteträger
- Modulares System
- Vollintegration von An- und Aufbauten

EINSATZGEBIETE

- Kommunen
- Grünpflege
- Bewässerung
- Instandhaltung
- Straßen Pflege
- Mittlerer Winterdienst
- Kehren
- Unkrautvernichtung
- Hochdruckreinigen
- Landwirtschaft
- Urbane Stadt- & Gemeindepflege
- Mobiler Energiespeicher

PRODUKT ELION



MUP technologies GmbH



Deutschland
EDG Dortmund



Schweiz
ERZ Zürich



Österreich
UMS Graz



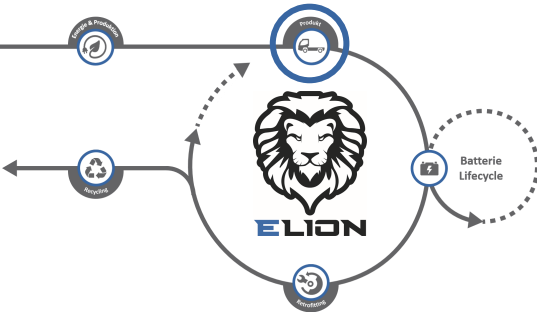
ELEKTRISCH. STARK.

SEGMENT

- Transport
- Last Mile
- Mikro-Logistik

EINSATZGEBIETE

- Kommunen
- Grünpflege
- Bewässerung
- TURF
- Mülltransport
- Instandhaltung
- Straßen Pflege
- Leichter Winterdienst
- Freizeit Parks / Tier Parks
- Landwirtschaft
- Intralogistik urban
- Mobiler Energiespeicher



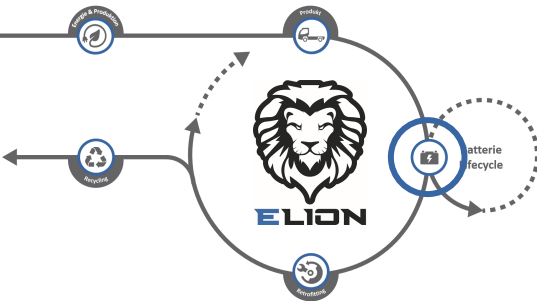
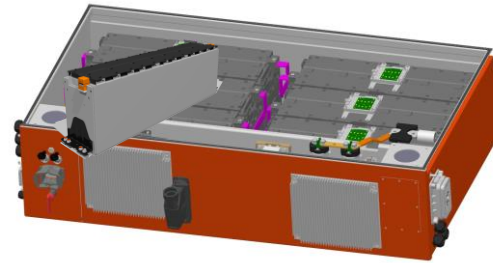
| BATTERIE LIFECYCLE

MUP technologies GmbH

Einzelne Batteriemodule der Fahrzeug-Traktionsbatterie wechselbar

Zelltechnologie & -chemie ist geeignet für Stationärspeicher und mobile Ladetechnik

Module werden nach SOH <80% für Speicher verwendet



ELEKTRISCH. STARK.



ELION

IÖB-Vorstellung MESSE Pitch

Online: www.elion.net

Anfragen: sales@mup-technologies.com

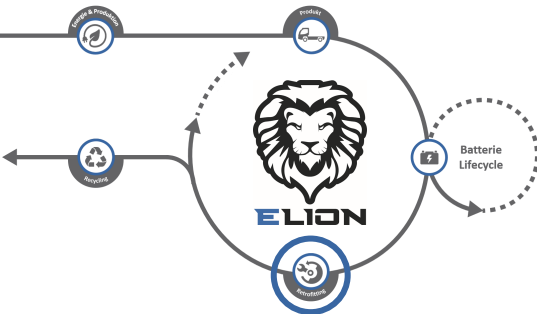
| RETROFITTING

MUP technologies GmbH

Fahrzeuge zweiter Lebens Zyklus als Flottenfahrzeuge

Nachrüst- und Upgrade Möglichkeit von Bestandsfahrzeugen bei Kunden

Modulares System bei allen Fahrzeugkomponenten



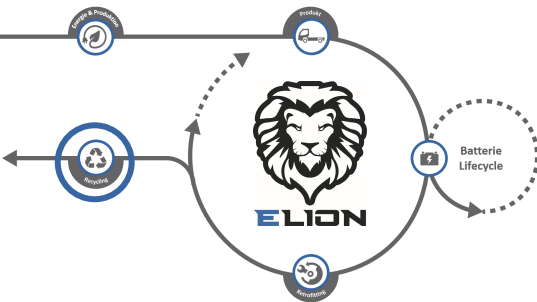
| RECYCLING

MUP technologies GmbH

Komponenten der Fahrzeuge sind **sinnhaft gewählt**

Batteriemodule sind **LFP Lithium Eisen Phosphat Zellen** daher sind diese **zu 98% recyclebar**

Alle **Komponenten** in den Fahrzeugen und die zugehörigen **Anbauteile** sind **recyclebar** und können **wiederverwert** werden



ELEKTRISCH. STARK.



ELION

IÖB-Mobilitäts-Call 28.11.2022 Pitch

Hans A. Höllwart MUP technologies GmbH

Online: www.elion.net

Anfragen: sales@mup-technologies.com

TEST-FUCHS GmbH: H₂Genset – Der mobile emissionsfreie Generator

– Vortragender: Mathias Holzer



H₂Genset

Der mobile emissionsfreie Generator

IÖB-Innovator-Pitch
Mathias Holzer
Neue Technologien

April 2023



Was ist das H₂Genset?

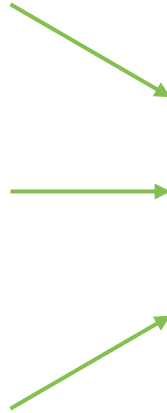
H₂ Tanks



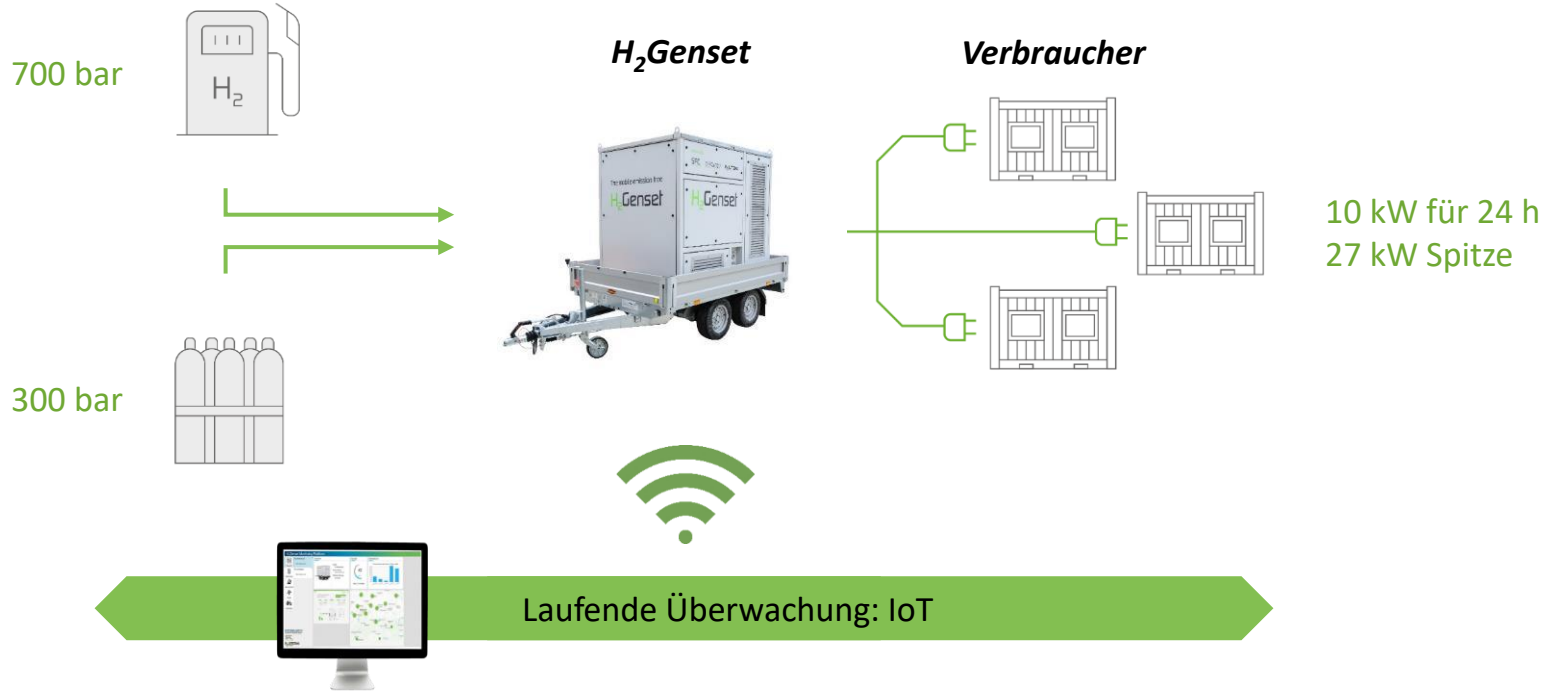
Brennstoffzellen



Batterien



Im Einsatz



H₂Genset Demonstrator

Testbetrieb seit Frühling 2022



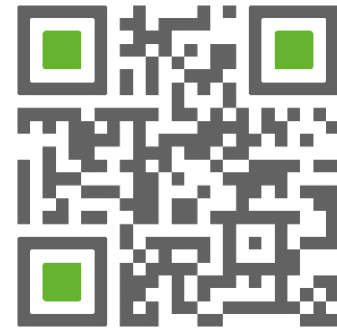
H₂Genset Prototyp

Entwicklung & Testing





*Danke für Ihre
Aufmerksamkeit!*



www.h2-genset.com

Über uns



Auto AG Group

Führender LKW Service Betrieb für grüne Antriebskonzepte. Entwicklung und Zulassung von LKW und Anhänger Aufbauten.

Kernkompetenz: Service und Unterhalt von H₂ Fahrzeugen, Straßentransport und Fahrzeugbau

www.autoag.ch



TEST-FUCHS

Führender Sonderanlagenbauer für die Luftfahrt. 30 Jahre Erfahrung in Wasserstoffventiltechnik

Kernkompetenz: Sonderanlagen, Steuer- und Regelungstechnik, Wasserstoff, IoT

www.test-fuchs.com



SFC Energy AG

Führender Hersteller von stationären und mobilen Hybrid-Stromversorgungslösungen.

Kernkompetenz: Methanol und Wasserstoff Brennstoffzellen

www.efoy-pro.com | www.sfc.com

Innovation durch Kooperation

Als führende Anbieter in den angestammten Märkten haben sich die drei Partner SFC Energy, TEST-FUCHS und Auto AG Group zusammengeschlossen um einen aktiven Beitrag zu einer nachhaltigen mobilen Stromversorgung zu leisten. Der Leitsatz – agil wie ein Start-Up – Kundenorientiert wie ein Hidden Champion motiviert unser interdisziplinäres Teams zu Höchstleistungen mit internationalen Servicenetzwerk.



Ihre Ansprechpartner



Marco Villiger

Bereichsleitung
Unternehmensentwicklung &
Digitalisierung

P +41 41 289 33 15
E marco.villiger@autoag.ch

Auto AG Group
Stationsstrasse 88
CH-6023 Rothenburg
www.autoag.ch

Michael Schilling

Head of New Technologies

P +43 2847 9001 129
E m.schilling@test-fuchs.com

TEST-FUCHS GmbH
Test-Fuchs Strasse 1-5
A-3812 Gross-Siegharts
www.test-fuchs.com

Michael Weis

Business Development Manager
Hydrogen

P +49 172 736 31 07
E michael.weis@sfc.com

SFC Energy AG
Eugen-Saenger-Ring 7
D-85649 Brunnthal / Munich
www.efoy-pro.com | www.sfc.com



Technische Informationen

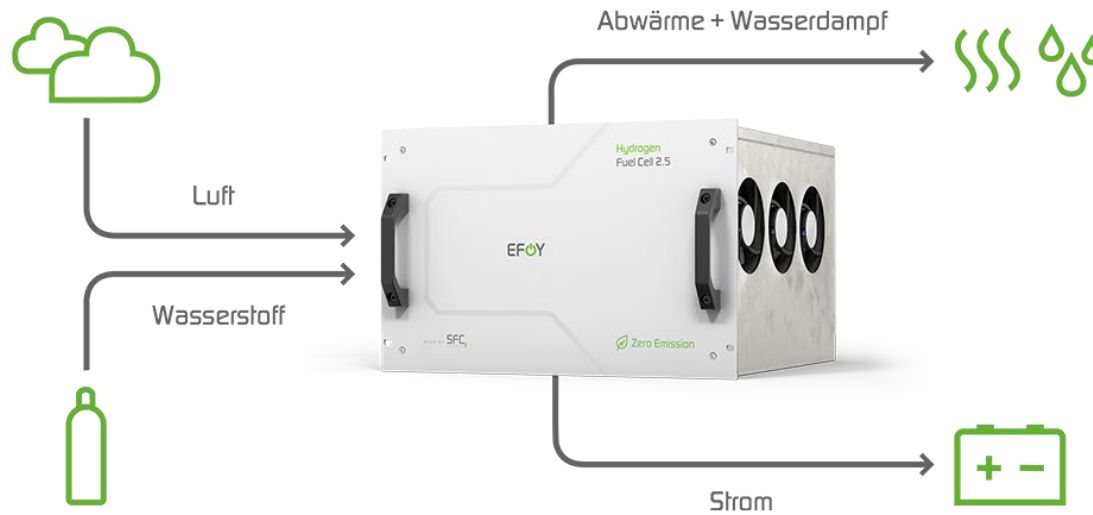
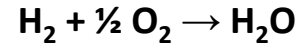


H2Genset Prototyp

Spitzenleistung	27 kW
Dauerleistung	10 kW
Ausgangsspannung	48 VDC 230 / 400 VAC
Verbrauch	0,06 kgH ₂ /kWh
H ₂ -Tanks	7x700 bar 14,6 kgH ₂
Betriebsdauer (Dauerleistung)	24 h @ 10 kW
Energiekapazität	243 kWh _{el}
Abmessung ohne Anhänger (L x B x H)	1.974 x 1.400 x 1.820 mm
Gewicht ohne Anhänger	1.670 kg



Brennstoffzelle



Reform-Werke Bauer & Co Gesellschaft m.b.H.: Erster vollelektrischer Einachs- Geräteträger

- Vortragender: Martin Zoidl

REFORM **R**



REFORM-Werke

27.04.2023

Führender Spezialist in der europäischen Bergland- und Kommunaltechnik

REFORM. Teamwork Technology.



www.reform.at

t

Kennzahlen konsolidiert 2021/22



106 Mio.
EUR
Umsatz

78 %
Export

500
Mitarbeiterin
nen und
Mitarbeiter

11
Nationalität
en

7,2 Mio. EUR
Entwicklungskosten
(6,8% vom Umsatz)

54 %
Eigenkapita
l

3 Standorte:
Wels, AT
Hünenberg,
CH
Dorfen, DE

36
Lehrlinge



Muli



Metrac



Boki



Motech



Boki Bagger

Elektroantrieb bei REFORM



- Neues Elektro-Mehrzweckfahrzeug **REFORM BOKI E140**
- Ausgangsbasis: konventionelles Fahrzeug
- Zul. Gesamtgewicht: 6,5 Tonnen
- 400 Volt-Technologie
- >60 kWh Batteriekapazität
- Ladegerät integriert, Schnellladung möglich
- Intelligentes Thermomanagement zur Leistungserhöhung



- Neuer vollelektrischer Einachs-Geräteträger **REFORM MOTECH eRM9**
- Ganzjährige Nutzung durch unterschiedliche Anbaugeräte
- 48 Volt-Technologie und 2,9 kWh Wechsel-Akku
- Reichweite bis zu 6h mit einer Batterieladung (je nach Anbaugerät)



Vielseitige Anwendungsmöglichkeiten



Wir sind

Die IÖB-SERVICESTELLE ist ein Team aus ...

- ProjektmanagerInnen
- EinkaufsexpertInnen,
- FörderberaterInnen,
- Innovation Scouts,
- Challenge ModeratorInnen,
- InnovationsberaterInnen
- MarktbeobachterInnen

Kontaktieren Sie uns unter

<https://www.ioeb.at/die-ioeb/team-ioeb-servicestelle>



Ihre Ansprechpersonen auf der Nutzen.Leben 2023

Viktorija Holler

Innovationsmanagerin
viktorija.holler@ioeb.at
Tel: +43 (664) 6129134



Silke Guggenbichler

Senior Projektmanagerin
silke.guggenbichler@ioeb.at
Tel: +43 (664) 8161500



Roman Schütter

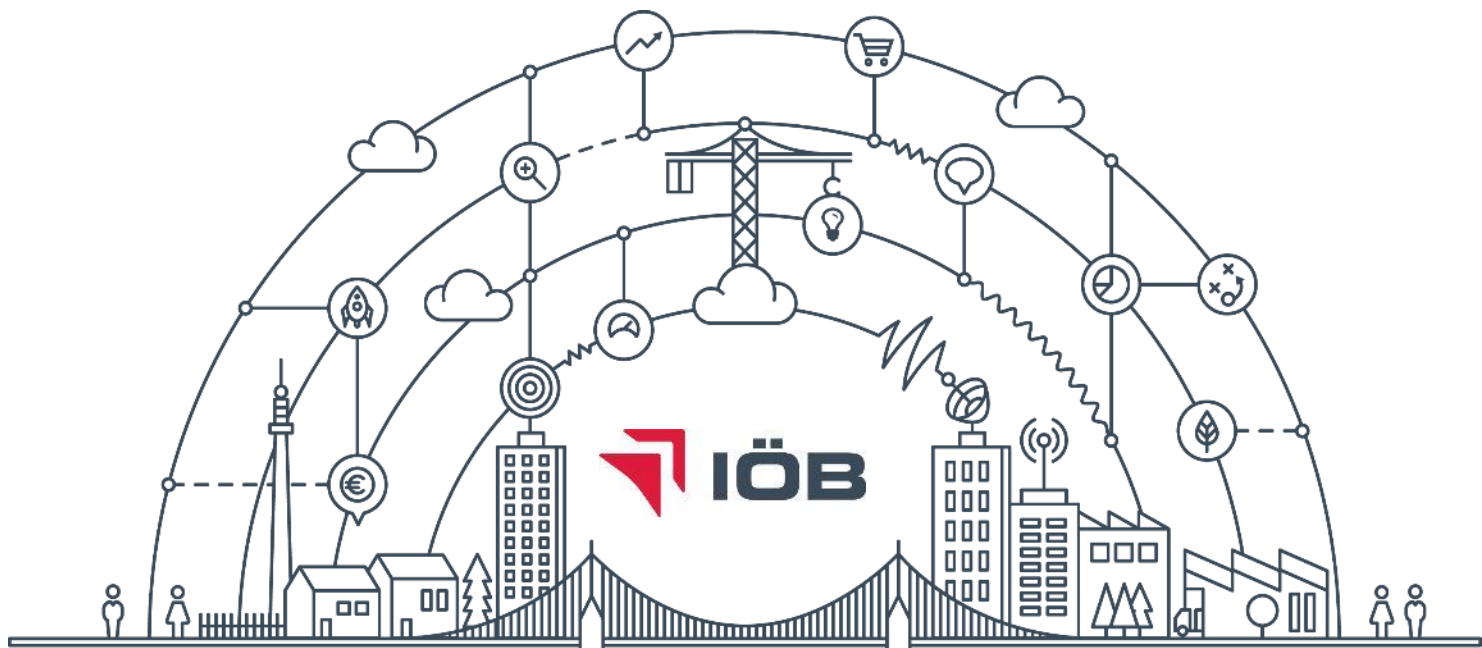
Innovationsmanager
roman.schuetter@ioeb.at
Tel: +43 (664) 78022583




Sophie Gruber


Trainee
sophie.gruber@ioeb.at
Tel: +43 (664) 78022601





Eine Initiative von

 **Bundesministerium**
Arbeit und Wirtschaft

 **Bundesministerium**
Klimaschutz, Umwelt,
Energie, Mobilität,
Innovation und Technologie

In Kooperation mit

BBG BUNDES
BESCHAFFUNG